

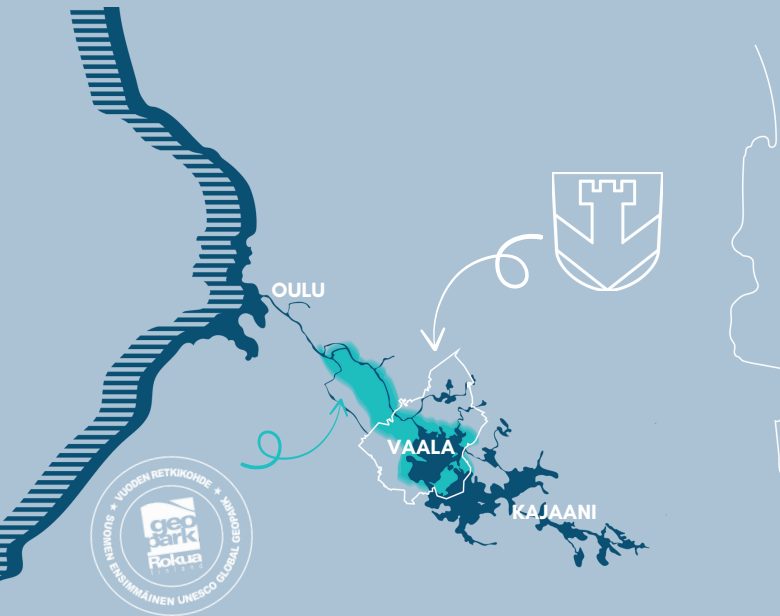


Vaala

TOIVETONTIT

Saaristomaisuutta palveluiden lähellä

Asumisen, vapaa-ajan ja etätyön ykkönen



Vaalan kunta sijaitsee valtatie 22 varrella, puolivälissä matkaa Oulusta Kajaaniin. Vaala sijoittuu osittain Rokua UNESCO Global Geoparkin alueelle; kunnan länsipuolella on Rokuan kansallispuisto ja itäraja ulottuu aina Oulujärvelle Manamansalon saaren yli. Vaala on tunnettu muun muassa lukuisista retkeily- ja matkailualueistaan. Kainuun merenäkin tunnettu Oulujärvi on näkemisen ja kokemuksen arvoinen paikka, ja sieltä löytyykin lukuisia tarinoita merirosvoista jättiläisiin. Asukkaita Vaalassa on noin 2 600, kesäisin lukema lähes kolminkertaistuu vapaa-ajan asukkaiden ansiosta. Liikkumista helpottavat hyvät bussi- ja junayhteydet Ouluun ja Kajaaniin.

Kunnasta löytyvät kaikki peruspalvelut. Päivittäistavarakaupat, muutama erikoisliike sekä rautakauppa palvelevat ostosten teossa, terveydenhuolto ja eläinlääkäri ovat lähellä. Yrittäjiä tukevia palveluita tarjotaan niin uusille kuin toimivillekin yrityksille. Kuntalaisten käytettävissä on myös asiointia helpottavia palveluita, kuten Kelan asiointipiste

Varhaiskasvatus on meillä täysin ilmainen! Lisäksi peruskoulu sekä lukio ovat lapsiperheiden saatavilla kuntakeskuksessa, meillä palvelee myös uudistettu kirjasto. Liikuntapalveluita kehitetään jatkuvasti, viimeisimpinä mm. frisbeegolf-rata ja Vaalahalli, joka talvisin toimii katettuna jääturheilupaikkana, mutta kesällä muuntuu monitoimiseksi urheiluareenaksi.



Toivetonntien sijainnit:

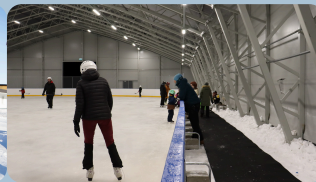
- Vaalan Sahanranta
- Ruununtörmä
- Jaalangan Ihme
- Manamasalon Martinlahti



Vaalasta löydät varmasti sopivan tontin tarpeisiisi. Meille rakentavat pysyvät asujat, vapaa-ajan asukkaat sekä esimerkiksi etätöyläiset!

Oulujärvi tarjoaa upean paikan kaikkeen asumiseen ja olemiseen. Unelmoiipa omakotitalosta, pientalosta, mökistä, huvilasta tai vaikkapa paritalosta, voit rakentaa sen Vaalassa mitä upeimpiin maisemiin ja luonnon rauhaan.

Tontin sijainnista riippuen vesi- ja viemäri liittymät, kaavatie ja sähköt odottavat liitännätvalmiina tai ovat helposti saatavilla. Valokuituyhteys on saatavilla lähes koko kunnan alueelle.

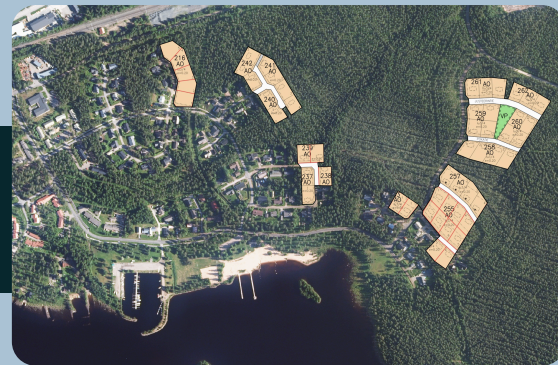


Sahanranta



Sahanrannan tontit

1 100 - 1 500 m²
hinnat alkaen
2 650 €



Haaveiletko kodista järvimaisemassa, kävelymatkan päässä palveluista?

Vaalan suosituimman viheralueen tuntumassa Sahanrannassa on tarjolla omakoti- ja rivitaloalueella useita tontteja erittäin edulliseen hintaan! Venesatama ja hiekkaranta ovat kivenheiton päässä omalta kotioveltsi. Keskustaan matkaa on alle kilometri, joten olet myös täydellisesti palvelujen äärellä.



- Kävelymatka kuntakeskukseen
- Sahanrannan hiekkaranta on aivan vieressä:
 - Uimalaiturit, huppyporni, venesatama, liikuntapuisto ja kesäkioski Oulujärven maisemissa
- Lapsiperheille soveltuva asuinalue
- Erittäin edulliset tonttihinnat
- Hyvät joukkoliikennetyhteydet Ouluun, Kajaaniin ja Helsinkiin – Vaalan keskustassa pysähtyvät junat ja linja-autot mahdollistavat vaikka työmatkaliikkumisen
- Vesijohto- ja viemäriliittymä
- Valokuituverkko

Tarkemmat tiedot ja kartat tonteista:

www.vaala.fi

www.infogis.fi/vaala

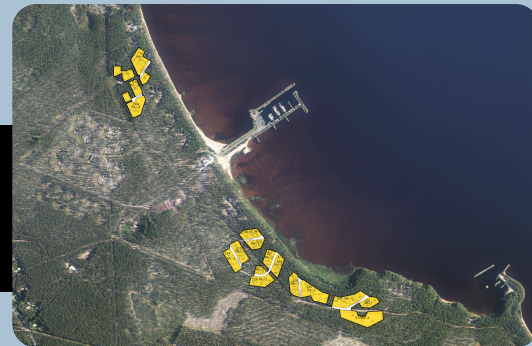


Ruununtörmä



Ruununtörmän tontit

1 100 - 1 500 m²
hinnat alkaen
8 000 €



Ruununtörmä sijaitsee Säräisniemellä, Oulujärven Niskanselälle työntyvällä niemellä, noin 15km Vaalan keskustasta. Säräisniemellä on noin 300 asukasta ja lähes 300 kesämökkiä. Säräisniemi on geologisesti ja kulttuurihistoriallisesti kiinnostava Rokua Geopark-kohde; jääkauden jälkeen ensimmäiset asukkaat asuttivat alueen tuhansia vuosia sitten. Vaalan kunta on uudistanut alueen asemakaavat nykypäivän tarpeiden mukaisiksi ympärivuotiseen loma-asumiseen sekä vakituiseen asumiseen soveltuviksi.



- Hyvätasoinen venesatama
- Valaistu kuntorata ja latu
- Suuri Caravan-alue palveluineen
- Geopark-nähtävyyksinä Säräisniemen kirkko v. 1871, vanha kirkonkylä ja kotiseutumuseo
- Linturikas Painuanlahti kirkonkylän puolella
- Aktiviteetit: melonta, veneily, kalastus, uinti, hiihto, jääpurjehdus, ulkoilu, marjastus
- Vesijohto- ja viemärioliittymä
- Valokuituverkko

Tarkemmat tiedot ja kartat tonteista:

www.vaala.fi

www.infogis.fi/vaala



Manamansalon Martinlahti



Martinlahden tontit

1750 - 1990 m²
hinnat alkaen
4 000 €



Manamansalo on suuri saari keskellä Oulujärveä. Saarelle on yhteys Valtatieltä 22 sillan kautta sekä Alassalmen lossilla. Manamansalossa on noin 100 vakituista asukasta ja 360 kesämökkiä. Martinlahden palvelukeskuksen alueella kaupan lähellä on vapaana kolme omakotitonttia. Manamansalo on tunnettu helmenhoitoisista hiekkarannoistaan.



- Martinlahden palvelukeskus ja Manamansalon Portti
 - Kyläkauppa ja ravintola
 - Uimaranta ja venesatama
 - Matkailuvaunualue huoltorakennuksineen
 - Polttoainemyynti veneille ja autoille
- Oulujärven retkeilyalue
 - Kalastus Oulujärvellä ja Teeriniemen suppalammilla
- Teeriniemen leirintäalue, retkeilyreitistöt ja venesatama
- Monipuolinen lomakylä Kultahiekat
- Manamansalon pitkät hiekkarannat ja törmät
- Sieni- ja marjametsät, jäkäläkankaat
- Kassu Halonen - taidetalo
- Kiloniemen kalasatama
- Geopark-nähtävyys: Kiloniemen gneisskalliot
- Manamansalon Muistomerkkikirikko
- Tonteille vesijohto- ja viemäriverkostot

Tarkemmat tiedot ja kartat tonteista:

www.vaala.fi

www.infogis.fi/vaala



Jaalangan Ihme



Ihmeen tontit
1 494 – 1 663 m²
hinnat alkaen
4 000 €



Ihme sijaitsee Vaala-Kajaani välillä Valtatien 22 varrella, noin 13 kilometrin päässä Vaalan keskustaajamasta. Alueella on Ihmeen ravintola sekä retkisatama, josta pääsee helposti Oulujärven retkeilyalueelle. Ranta-asemakaavaan sisältyy 17 vapaa-ajan asuintonttia. Näistä Vaalan kunta omistaa kolme, jotka ovat myytävänä. Tontteja myyvät myös yksityisen maanomistajat.



...ja kysy lisää!

Muista vapaista tonteista ja tulevista kaavoitettavista alueista saat lisätietoa kysymällä Vaalan kunnasta ja kotisivuilta, www.vaala.fi.





**Ota yhteyttä ja
kysy lisää!**

**Toivetontit - tehdään
hyvät tonttikaupat!**



TEKNINEN JOHTAJA

Matti Kaikkonen

0400 855 954

Matti.kaikkonen@vaala.fi



KUNNANJOHTAJA

Minna Kärkkäinen

0400 855 920

minna.karkkainen@vaala.fi



KAAVOITTAJA

Marianne Ojala

0400 855 434

marianne.ojala@vaala.fi
